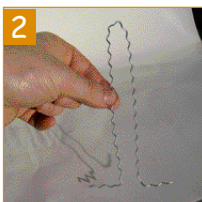


## Snáithaonad: Cré CONAS... PEILEADÓIR CRÉ A DHÉANAMH

**Ábhair agus fearas -**  
Cré nua, sreang múnlaíthe,  
teanchair (pliers), uirlisí  
múnlaíthe do chré, péint agus  
lonrach do chré



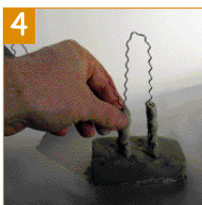
**CÉIM 1**  
Déan bonn mar a  
thaispeántar anseo.



**CÉIM 2**  
Déan cruth U cúng as  
roinnt sreinge múnlaíthe  
agus lúb na foircinn amach  
(cabhróidh sé an múnla a  
choinneáil ó luascadh).



**CÉIM 3**  
Firmly place the ends of  
the wire right down into  
the base and press clay  
outward around it to make  
it secure.



**CÉIM 4**  
Greamaigh píosaí beaga cré  
ar an sreang, ag tosú leis  
na cosa agus de réir a  
chéile cuir píosaí eile air  
chun cosa, brístíní, cabhail  
(torso) agus guaillí a  
dhéanamh.



**CÉIM 5**  
Lean ort ag úsáid píosaí  
beaga cré chun cruth  
brístíní, cabhlach agus  
guaillí a dhéanamh, ag  
cinntiú go gclúdaíonn an  
chré an sreang go hiomlán.



**CÉIM 6**  
Cuir sreang beag isteach  
idir na guaillí chun tacú  
leis an gceann agus brúigh  
dá shreang isteach go  
maith sna guaillí chun tacú  
le géaga láimhe. Lúb na  
sreanga do na géaga  
láimhe chun dul in oiriúint  
do staidiúir an mhúnla.



**CÉIM 7**  
Cuir cré air de réir a  
chéile chun géaga láimhe  
agus ceann a dhéanamh.



**CÉIM 8**  
Déan poill do mhogail na  
súl agus cuir isteach  
liathróidí cré do na súile.  
Cuir píosaí beaga bídeacha  
cré ar an gceann chun  
gruaig a dhéanamh. Cuir  
píosaí air freisin le  
haghaidh cluasa agus srón  
agus déan cruth béil le  
huirlis múnlaíthe.



**CÉIM 9**  
Cuir sreang beag isteach  
Bain úsáid as an uirlis  
múnlaíthe chun na píosaí  
garbha a dhéanamh mín  
agus chun píosaí eile a  
shainmhíniú, m.sh. méara,  
brístíní, bóna, srl.



**CÉIM 10:**  
Tabhair deis don mhúnla triomú i rith na hoíche agus ansin  
cuir péint air. Clúdaigh le ciseal PVA nó le lonrach cré nua é.

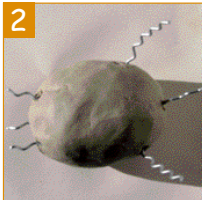


## Snáithaonad: Cré CONAS... SONÓG A DHÉANAMH

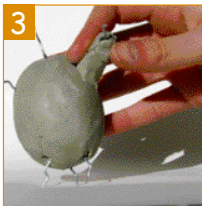
**Ábhair agus fearas** -  
Cré nua, sreang múnlaithe,  
teanchair, uirlisí múnlaithe do  
chré, péint agus lonrach do  
chré nua.



**CÉIM 1**  
Brúigh nó roll an chré chun liathróid a dhéanamh. Tá sé tábhachtach go gceanglófaí le sreang múnlaithe píosa ar bith cré atá greamaithe le chéile.



**CÉIM 2**  
Gearr sreang múnlaithe ina phíosaí beaga ag úsáid teanchair agus cuir isteach na píosaí mar a thaispeántar sa léaráid.



**CÉIM 3**  
Greamaigh píosaí beaga cré timpeall na sreanga chun géaga láimhe, cosa agus ceann a dhéanamh. Smúdáil píosaí le chéile san áit a dtagann siad le chéile, m.sh. géaga láimhe agus guailí.



**CÉIM 4**  
Ag baint úsáide as uirlis múnlaithe, déan dhá pholl do na súile agus cuir sreanga isteach sa cheann chun tacú leis na cluasa, leicne agus fiacla.



**CÉIM 5**  
Cuir sreanga beaga isteach sna lámha le haghaidh ordóg agus cuir an múnla ar bhonn ionas go mbeidh sé ina sheasamh.



**CÉIM 6**  
Cuir cruth triantáin ar phíosaí cré agus cuir ar na sreanga iad chun cluasa a dhéanamh. Déan iad seo a smúdáil isteach i gceann na sonóige ag úsáid uirlis múnlaithe nó do mhéara.



**CÉIM 7**  
Cuir cré ar fhoircinn na ngéag láimhe le haghaidh na méar, triantáin ar imeall an chinn taobh thiar de na leicne agus píosaí géaga faoi na leicne le haghaidh fiacla.



**CÉIM 8**  
Nuair atá eireaball á dhéanamh agat, cuir sreang múnlaithe trí cholainn na sonóige agus lúb an sreang suas i dtreo a droma.



**CÉIM 9**  
Bain úsáid as uirlis múnlaithe chun na píosaí éagsúla den cholainn agus den cheann a smúdáil agus chun píosaí níos lú a shainmhíniú, m.sh. méara, ladhracha, miongháire srl.



**CÉIM 10:**  
Lig don mhúnla triomú thar oíche. Cuir péint póstaeir ar an múnla. Chun an múnla a chosaint, péinteáil le PVA nó le lonrach cré nua é.



Snáithaonad: Fabraic agus snáithín

CONAS...

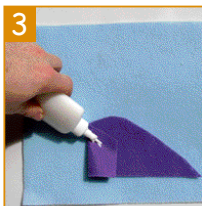
## CAIRDE FABRAICE A DHÉANAMH



**CÉIM 1**  
Tosaigh le píosa feilte A4 gorm éadrom le haghaidh na spéire



**CÉIM 2**  
Gearr amach cruthanna triantáin do na sléibhte.



**CÉIM 3**  
Greamaigh na sléibhte ar an ngorm le gliú.



**CÉIM 4**  
Greamaigh na sléibhte atá níos dorcha sa mhullach ar na sléibhte níos gile toisc go bhfuil an chuma ar na cinn níos gile go bhfuil siad i bhfad i gcéin.



**CÉIM 5**  
Gearr amach stiallacha bána le haghaidh cuailí, eangaigh (líon), píosa bándearg catach don phéist le ceann cruinn mar aon le cruth dubh chun préachán ag eitilt a thaispeáint.



**CÉIM 6**  
Gearr amach agus gliúáil seacht scamall bhána mar aon le triantáin bhuí agus oráiste le haghaidh féir (níl dóthain beochta i uaine leis féin). Greamaigh iad seo ar an bpictiúr mar a thaispeántar sa léaráid.



**CÉIM 7**  
Greamaigh scairfeanna ar an bpréachán agus ar an bpéist mar aon le mogaill súl bán agus bairr dhubha do na cuailí agus marc dubh le haghaidh lár an trasnáin.



**CÉIM 8**  
Gearr amach agus greamaigh mionsonraí air, m.sh. cosa an phréacháin, meallta na súl, stríoca do na scairfeanna, litreacha do na scamail agus marcanna fillte bándearga dorcha ar an bpéist.

ABC

Have  
a Ball



**Ábhair -**  
píosáí feilte ar dhathanna éagsúla,  
siosúr, gliú d'ábhar



Bhí CLG riamh ag iarraidh cothrom na Féinne agus spórtúlacht a chur chun cinn i measc imreoirí éagsúla agus clubanna éagsúla. Bealach deas é seo mar sin, chun cairdeas a thaispeáint trí dhá shonóg ó fhoirne comhraic a chruthú le feilt.



**SÁR-IMREOIR 'GO GAMES' DÉANTA AS FEILT**  
Is éard atá i gceist le 'Go games' ná spraoi a bheith agat, agus a bheith ag fáil seans breise chun do chuid scileanna a thaispeáint. Cruthaigh d'fhéinphortráid as feilt agus beidh tú in ann í a chrochadh suas ar an mballa.

